

## Minikran MC 315

Hubhöhe: bis 16m

Kompakt, wendig, türgängig

Transportabel per Anhänger

„Smart“-Kran mit intelligenter Software

Funk-Fernsteuerung für Fahr-,  
Stützen- und Kranfunktionen

Seitenstabil durch ausfahrbares  
Fahrwerk:

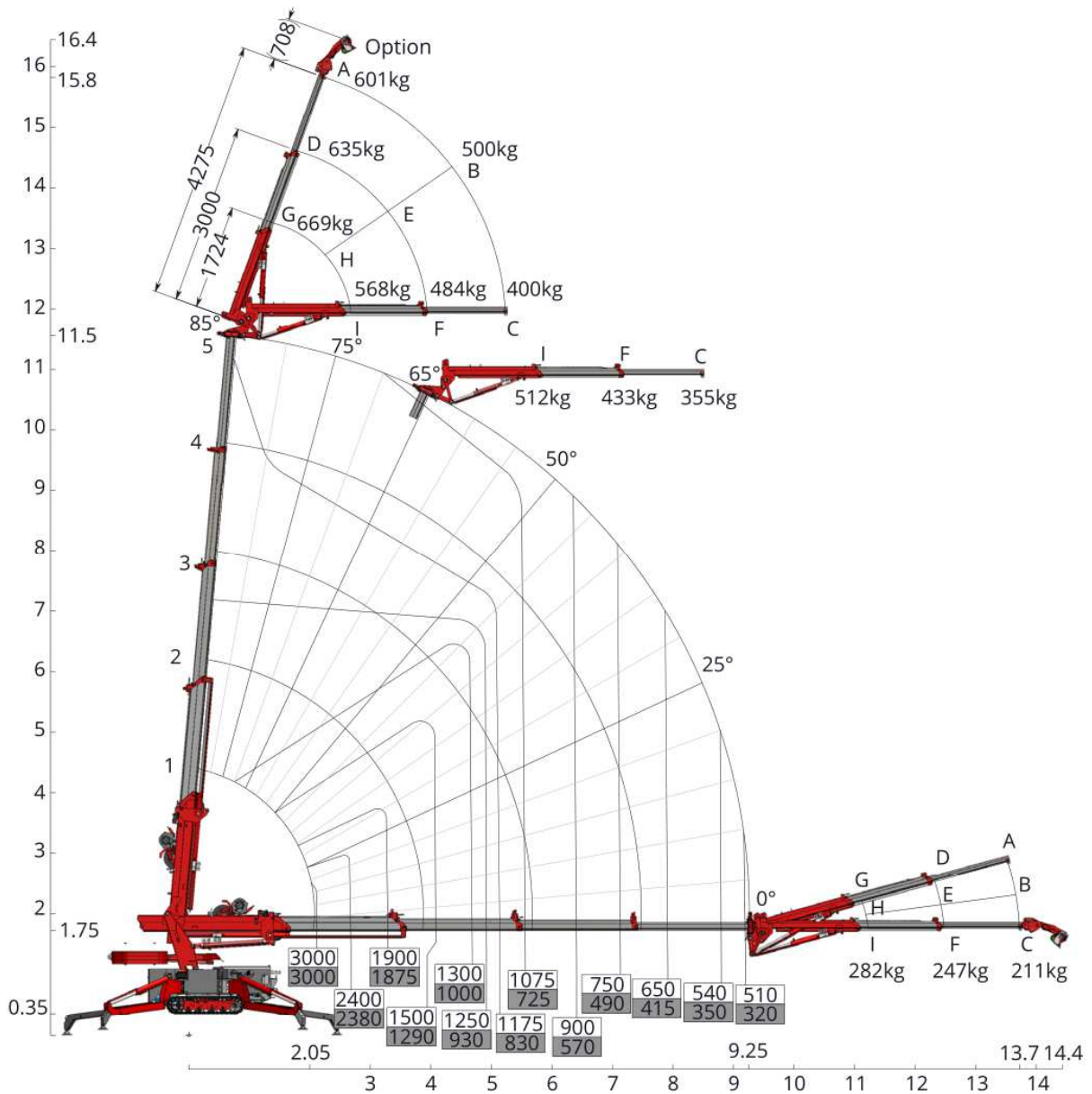
Durchfahrbreite: 750 bis 1050  
mm.

### Technische Daten MC 315

Kapazität	3000 kg
Max. Arbeitsbereich	13,7 m x 210 kg
Hubhöhe max.	11,5 m und einschl. Optionen 16 m
Maße L x B x H	2,9 m x 0,75 m x 1,82 m
Maße einschl.	3,14 m x 0,75 m x 1,95 m
Seilwinde und Ausleger	
Gesamtgewicht	2850 kg einschl. Optionen
Winde	1000 kg, 2000 kg und 3000kg
Mastsystem	Zylinder- und Kettensystem
Auslegerwinkel	-5 - 83 Grad
Schwenken	360 Grad endlos
Fahrtrieb	1. Gang: 1,1 km/h 2. Gang: 2,2 km/h
Motor	Yanmar 3 Zylinder
Elektro-Motor	230 V
Neigungswinkel	20 Grad
Bodendruck	0,79 kg/cm <sup>2</sup>
Fly Jib	1,7 bis 4,3 m



## Arbeits-Last-Diagramm MC 315 (mit Fly-Auslegerarm)



Oberer Wert: maximal abgestützt, unterer Wert (grau): minimal abgestützt

## Abmessungen MC 315

