

Minikran MC 915

Hubhöhe: 1270 kg bis 21,5m

Fahren unter Last

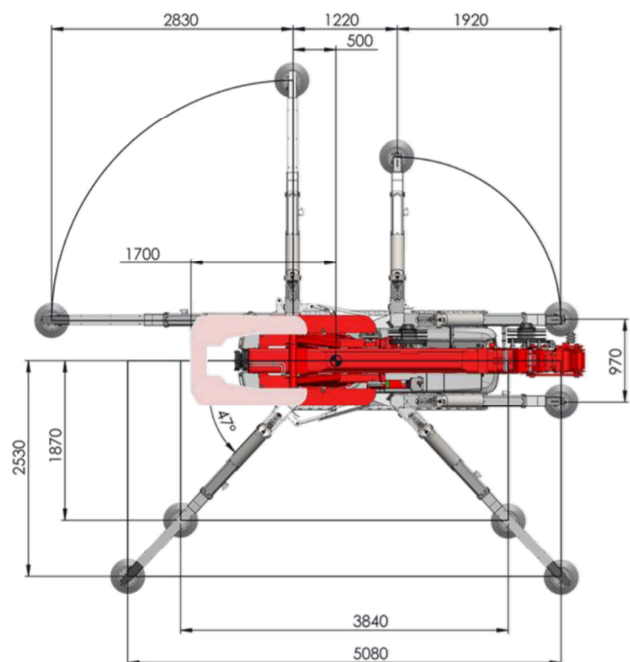
Funk-Fernsteuerung für Fahr-,
Stützen- und Kranfunktionen

Seitenstabil durch
ausfahrbares Fahrwerk

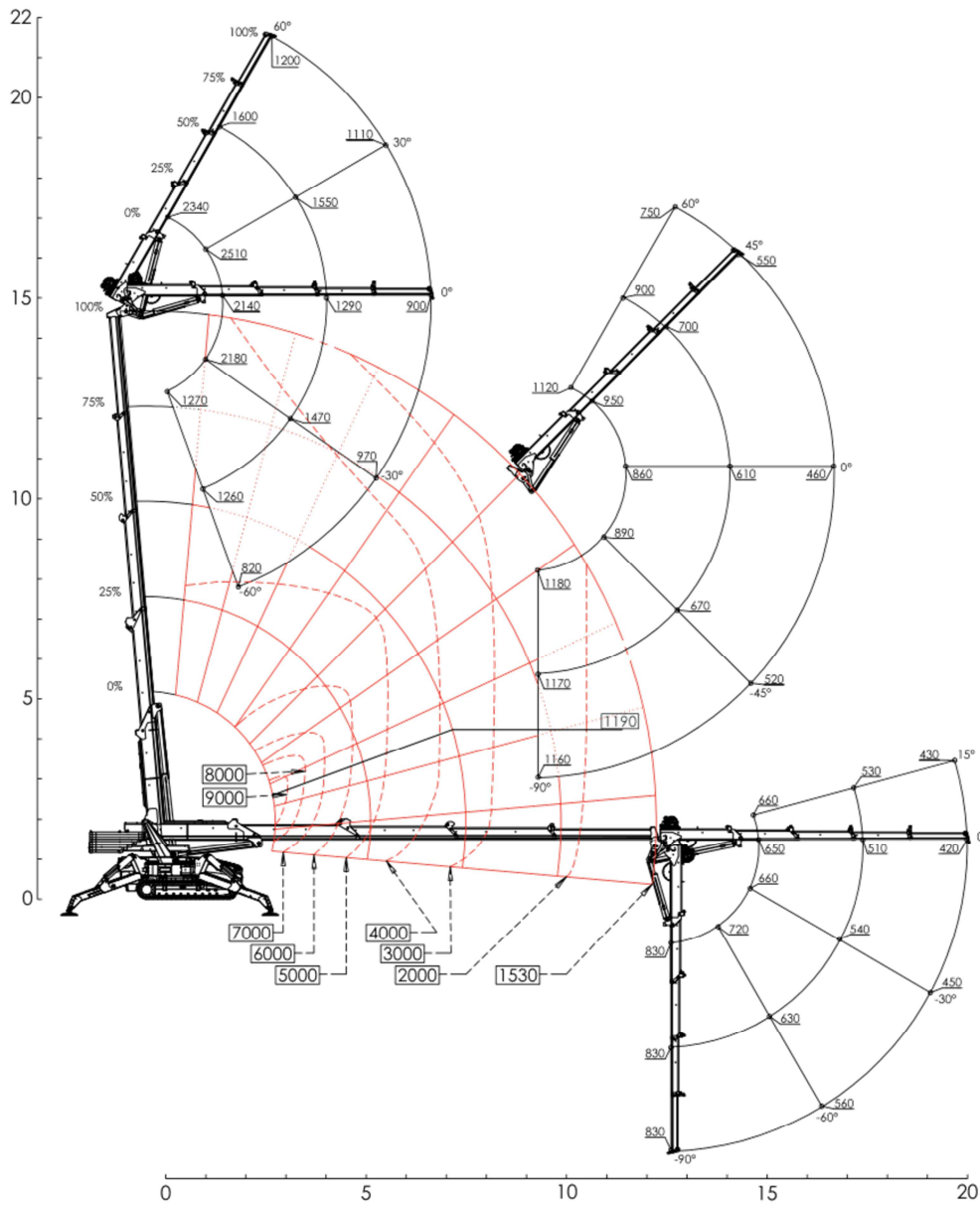
Durchfahrbreite:
1180 bis 1900 mm

Technische Daten MC 915

Kapazität	8000 kg
Kapazität fahrend	2000 kg
Max. Arbeitsbereich	14,5 m / 22,5 m
Hubhöhe max.	21,5 m und 22,9 m einschl. Optionen
Maße L x B x H	4,12 m x 1,17 m x 2 m
Gesamtgewicht	8700 kg, ohne Ballast und Spitze 5600 kg
Auslegerwinkel	-5 - 83 Grad
Mastsystem	Zylinder- und Kettensystem
Schwenken	360 Grad endlos
Fahrssystem	1. Gang: 0,75 km/h 2. Gang: 1,5 km/h
Akku	LiFePo für 8 Std. Arbeiten
Elektromotor	220 V / 400 V
Neigungswinkel	20 Grad
Bodendruck	0,76kg/cm ²



Arbeits-Last-Diagramm MC 915 (mit Fly-Auslegerarm)



Abmessungen MC 915

