

# SPIDERCRANE

## - H. SALLER -

Mini-Raupen-Krane  
Teleskopstapler  
Zweikreis-Glassauger  
Scheibentransportwagen  
24-STUNDEN-SERVICE

VERMIETUNG

VERKAUF

REPARATUR

24-STUNDEN-SERVICE

HERBERT SALLER  
Gewerbedorf Petraching 9  
D- 94539 Grafing  
Tel. 0991 261 13  
Fax 0991 290 96 93  
Mobil 0170 52 72 622  
info@mini-kran.de  
www.mini-kran.de

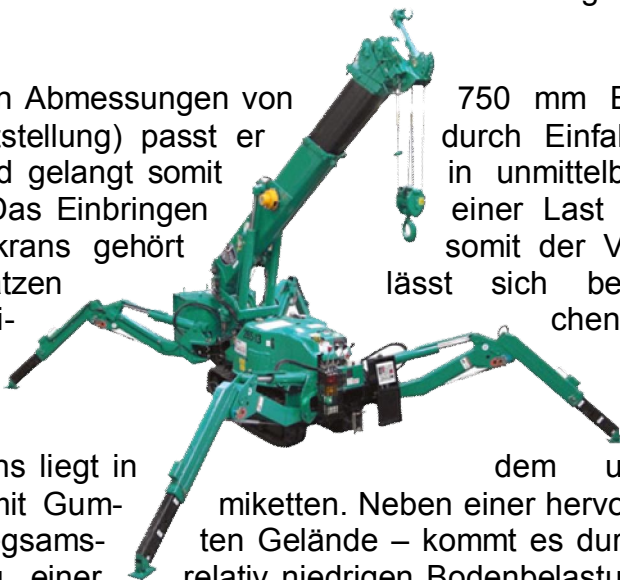
## MINIKRAN MAEDA MC-285 CRM-E

- Robuste, kompakte Bauweise
- Tragkraft 2870 kg x 1,4 m
- Max. Hakenhöhe 8,5 m
- Max. Reichweite 8,2 m
- 360° Arbeitsbereich (endlos)

### **Vielfältig verwendbar**

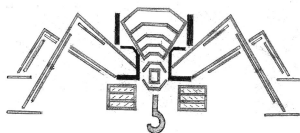
Überall dort, wo konventionelle Krane wie Auto-, LKW-Lade- oder Baukrane keinen Platz mehr finden, spielt dieser Spezialkran seine Stärken aus. Dieser kompakte Kleinkran eignet sich besonders für den Einsatz auf Baustellen mit beengten Platzverhältnissen. Sein Heck schwenkt beim seitlichen Drehen nicht über die Breite des Fahrwerks hinaus. Der Fahrer kann sich ohne Einschränkungen auf seine Kranarbeiten konzentrieren. Die Angst vor Fremdbertührungen, etwa in engen Gassen, an Hausmauern, im laufenden Straßenverkehr oder industriellen Einrichtungen, sind somit gering.

Durch seine überaus kompakten Abmessungen von 1.440 mm Höhe (in Transportstellung) passt er durch Bögen oder Türen hindurch und gelangt somit direkt zu hebenden Kranlasten. Das Einbringen eines entfernt stehenden Großkrans gehört der Vergangenheit an. Bei Langzeit-Mieteinsätzen ermöglicht dieser Minikran gegenüber herkömmlichen Kränen somit eine deutliche Kostenreduzierung.



750 mm Breite und durch Einfahren, Tor in unmittelbare Nähe einer Last mittels eisomit der Vergangenen lässt sich bei diesem chen Kränen duzierung

Ein weiterer Vorteil dieses Krans liegt in dem schonenden Raupenfahrwerk mit Gummiketten. Neben einer hervorragenden dem untergrundmikteten Gelände – kommt es durch großdi-relativ niedrigen Bodenbelastung. Mit einem Bodendruck von nur 0,44 kg pro cm<sup>2</sup> erreichen wir hiermit Werte, die unter dem Aspekt der Statik von keinem Schwerkran unterboten werden können. Dies ist insbesondere in Bereichen wie Kirchen, Empfangshallen oder Messe-Events – wo Bodenbeläge wie Marmor, Stein, Granit, Holz oder sonstige sensible Materialien verwendet werden – wichtig.



# SPIDERCRANE - H. SALLER -

Mini-Raupen-Krane  
Teleskopstapler  
Zweikreis-Glassauger  
Scheibentransportwagen  
24-STUNDEN-SERVICE

VERMIETUNG

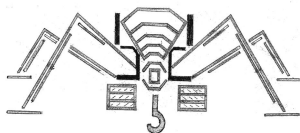
VERKAUF

REPARATUR

24-STUNDEN-SERVICE

## MINIKRAN MAEDA MC-285 CRM-E





# SPIDERCRAANE

## - H. SALLER -

Mini-Raupen-Krane  
Teleskopstapler  
Zweikreis-Glassauger  
Scheibentransportwagen  
24-STUNDEN-SERVICE

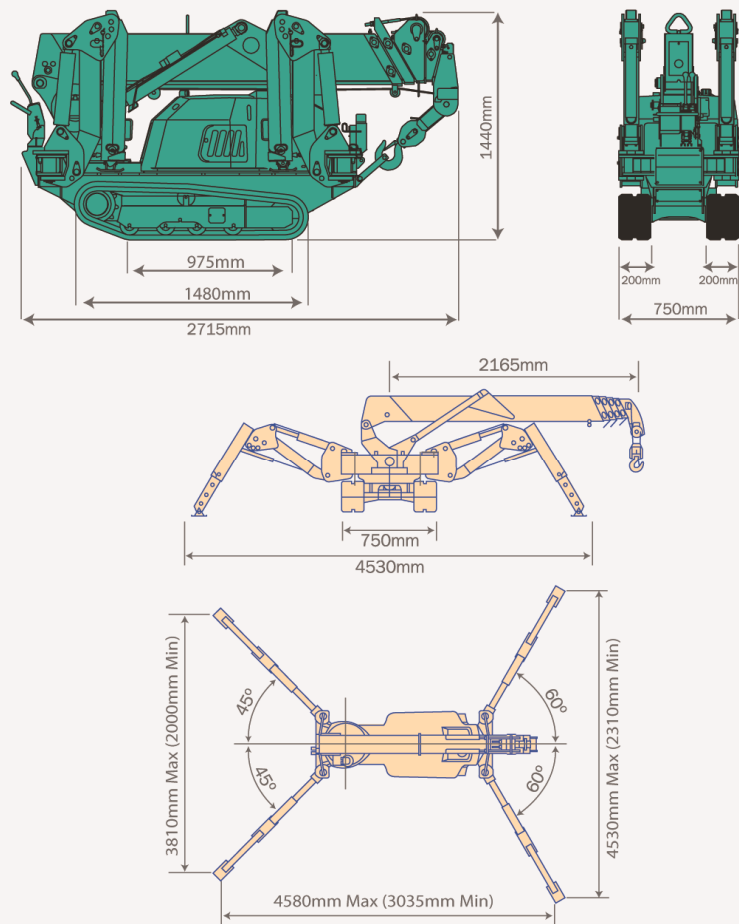
VERMIETUNG

VERKAUF

REPARATUR

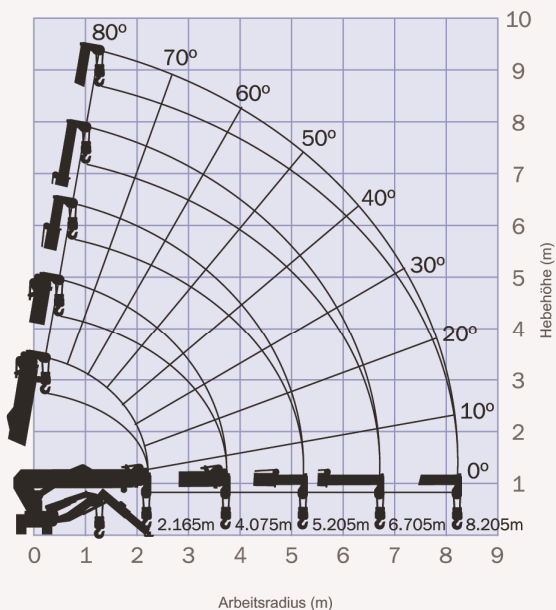
### MINIKRAN MAEDA MC-285 CRM-E

#### Abmessungen

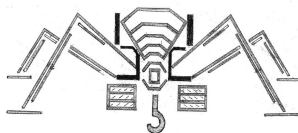


Im Diagramm sind die Stützfüße komplett ausgefahren dargestellt

#### Diagramm des Arbeitsbereichs



Eine eventuelle Biegung des Auslegers unter Last wird nicht berücksichtigt.



# SPIDERCRANE - H. SALLER -

Mini-Raupen-Krane  
Teleskopstapler  
Zweikreis-Glassauger  
Scheibentransportwagen  
24-STUNDEN-SERVICE

VERMIETUNG

VERKAUF

REPARATUR

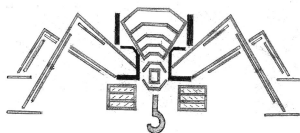
24-STUNDEN-SERVICE

## MINIKRAN MAEDA MC-285 CRM-E

### Technische Daten

|  |  |                         |
|--|--|-------------------------|
| <b>Modell</b>  | MC-285 CRM-E   |                         |
| Tragkraft  | 2870 kg x 1,4 m  |                         |
| Max. Arbeitsbereich  | 8,21 m   |                         |
| Max. Hakenhöhe   | ca. 8,50 m   |                         |
| <b>Hubwerk</b>   |  |                         |
| Hakengeschwindigkeit   | 8,0 m/min (4-fach geschert)  |                         |
| Seilgeschwindigkeit  | 32,0 m/min (4. Lage)   |                         |
| Seiltyp  | IWRC 6 x Fi (29) ø 7 mm x 48 m                                     |                         |
| Bruchgrenze  | 41 kN (4090 kg)  |                         |
| Einzeltragkraft  | 2,3 kN (245 kg)  |                         |
| Winde  | Hydraulikmotor mit Planetengetriebe und federbelastete Haltebremse |                         |
| <b>Teleskopausleger</b>  |  |                         |
| Auslegerlänge  | 2,535 m - 8,575 m  |                         |
| Ausfahrgeschwindigkeit   | 6,04 m/22 sec.   |                         |
| Auslegertyp  | 5-teiliger Teleskopausleger in Kastenform                          |                         |
| Teleskopiermethode   | vollhydraulisch mit drei Zylinder und einem Flaschenzugsystem      |                         |
| <b>Wippwerk</b>  |  |                         |
| Auslegerwinkel/Geschw.   | 0 - 80°/14 sec   |                         |
| Verstellung  | zwei doppelwirkende Hydraulikzylinder                              |                         |
| <b>Drehwerk</b>  |  |                         |
| Drehwinkel/Geschw.   | 360° endlos/2,3 min <sup>-1</sup>                                  |                         |
| Drehwerk   | Hydraulikmotor mit selbsthemmendem Getriebe                        |                         |
| <b>Abstützungen</b> hydraulisch  |  |                         |
| <b>Fahrwerk</b>  |  |                         |
| Antrieb  | hydrostatisch, zwei Geschwindigkeiten (vorwärts und rückwärts)     |                         |
| Fahrgeschwindigkeit  | 0 - 2,2 km/h   |                         |
| Steigfähigkeit   | 20° (45 %)   |                         |
| Laufwerkslänge   | 975 mm   |                         |
| Bodendruck   | 0,44 kg/cm <sup>2</sup>  |                         |
| Kettenbreite   | 200 mm   |                         |
| <b>Antriebsmotor</b>   |  |                         |
| Modell   | YANMAR 2TNE68-ME   |                         |
| Leistung   | 6,7 kW (9 PS)/2600 min <sup>-1</sup>                               |                         |
| Anlasser   | Elektrostart   |                         |
| Treibstoff   | Diesel   |                         |
| Tank Fassungsvermögen  | 12 l   |                         |
| Elektromotor   | gebläsegekühlter Elektromotor                                      |                         |
| Leistung   | 5,5 kW   |                         |
| Anschluss  | 380 V, 16 A  |                         |
| <b>Abmessungen (mm)</b>  |  |                         |
| L x B x H  | 2715 x 750 x 1440, mit E-Motor: 3285 x 750 x 1440                  |                         |
| <b>Eigengewicht</b> 1900 kg mit Elektroaggregat  |  |                         |
| <b>Sicherheitssystem</b> Lastmomentbegrenzung, Auslegerwinkel- und Lastanzeige, hydraulische Sicherheits- und Sperrventile, automatische hydraulische Bremse für Winde, selbsthemmende Bremse für Drehmotor, Hubendschalter und Senkendschalter Hubwinde |  |                         |
| <b>Standardzubehör</b> 15 m Kabelfernbedienung, Betriebsstundenzähler, Arbeitsscheinwerfer (zwei Stück)  |  |                         |
| <b>Optional</b> Non-Marking-Gummiketten  |  |                         |
| <b>Maximale Reichweite unter Bodenhöhe</b>   |  |                         |
| <b>Vierfach geschert</b>   | <b>Zweifach geschert</b>   | <b>Einfach geschert</b> |
| 10,10 m  | 20,20 m  | 40,40 m                 |

Technische Änderungen vorbehalten!



# SPIDERCRANE

## - H. SALLER -

Mini-Raupen-Krane  
Teleskopstapler  
Zweikreis-Glassauger  
Scheibentransportwagen

VERMIETUNG

VERKAUF

REPARATUR

24-STUNDEN-SERVICE

**Traglasttabelle (kg)**

| MAXIMALE STUETZBEINPOSITION |                                   |                          |                          |                          |
|-----------------------------|-----------------------------------|--------------------------|--------------------------|--------------------------|
| Arbeitsradius (m)           | Auslegerlänge<br>2,53 m / 4,075 m | Auslegerlänge<br>5,575 m | Auslegerlänge<br>7,075 m | Auslegerlänge<br>8,575 m |
| < 1,4                       | 2820                              |                          |                          |                          |
| 1,5                         | 2520                              |                          |                          |                          |
| 2,0                         | 1920                              |                          |                          |                          |
| 2,5                         | 1570                              |                          |                          |                          |
| < 3,0                       |                                   | 1220                     |                          |                          |
| 3,0                         | 1220                              |                          |                          |                          |
| 3,5                         | 970                               | 970                      |                          |                          |
| < 3,6                       |                                   |                          | 820                      |                          |
| 3,705                       | 920                               |                          |                          |                          |
| < 4,0                       |                                   |                          |                          | 550                      |
| 4,0                         |                                   | 780                      | 740                      |                          |
| 4,5                         |                                   | 630                      | 580                      | 400                      |
| 5,0                         |                                   | 530                      | 480                      | 340                      |
| 5,205                       |                                   | 530                      |                          |                          |
| 5,5                         |                                   |                          | 430                      | 300                      |
| 6,0                         |                                   |                          | 380                      | 270                      |
| 6,5                         |                                   |                          | 350                      | 230                      |
| 6,705                       |                                   |                          | 330                      |                          |
| 7,0                         |                                   |                          |                          | 200                      |
| 7,5                         |                                   |                          |                          | 180                      |
| 8,0                         |                                   |                          |                          | 150                      |
| 8,205                       |                                   |                          |                          | 150                      |

| MINIMALE STUETZBEINPOSITION |                                   |                          |                          |                          |
|-----------------------------|-----------------------------------|--------------------------|--------------------------|--------------------------|
| Arbeitsradius (m)           | Auslegerlänge<br>2,53 m / 4,075 m | Auslegerlänge<br>5,575 m | Auslegerlänge<br>7,075 m | Auslegerlänge<br>8,575 m |
| < 1,5                       | 1720                              |                          |                          |                          |
| 2,0                         | 1070                              |                          |                          |                          |
| 2,5                         | 630                               |                          |                          |                          |
| < 3,0                       |                                   | 510                      |                          |                          |
| 3,0                         | 520                               |                          |                          |                          |
| 3,5                         | 430                               | 410                      |                          |                          |
| < 3,6                       |                                   |                          | 400                      |                          |
| 3,705                       | 350                               |                          |                          |                          |
| < 4,0                       |                                   |                          |                          | 330                      |
| 4,0                         |                                   | 330                      | 330                      |                          |
| 4,5                         |                                   | 280                      | 280                      | 280                      |
| 5,0                         |                                   | 230                      | 230                      | 230                      |
| 5,205                       |                                   | 200                      |                          |                          |
| 5,5                         |                                   |                          | 180                      | 180                      |
| 6,0                         |                                   |                          | 160                      | 160                      |
| 6,5                         |                                   |                          | 150                      | 150                      |
| 6,705                       |                                   |                          | 140                      |                          |
| 7,0                         |                                   |                          |                          | 100                      |
| 7,5                         |                                   |                          |                          | 80                       |
| 8,0                         |                                   |                          |                          | 70                       |
| 8,205                       |                                   |                          |                          | 60                       |