

SPIDERCRANE

- H. SALLER -

VERMIETUNG

VERKAUF

REPARATUR

Mini-Raupen-Krane
Teleskopstapler
Zweikreis-Glassauger
Scheibentransportwagen
24-STUNDEN-SERVICE

HERBERT SALLER
Gewerbedorf Petraching 9
D- 94539 Grafing
Tel. 0991 261 13
Fax 0991 290 96 93
Mobil 0170 52 72 622
info@mini-kran.de
www.mini-kran.de

MINIKRAN MAEDA MC-305 CRM-E

- Robuste, kompakte Bauweise
- Tragkraft 2930 kg x 2,5 m
- Max. Hakenhöhe 12,6 m
- Max. Reichweite 12,2 m
- 360° Arbeitsbereich (endlos)

Vielfältig verwendbar

Durch die kompakte Bauweise und dem geringen Eigengewicht kann der MAEDA Minikran an vielen, schwer zugänglichen Einsatzorten optimal eingesetzt werden. Dabei verfügt er in jeder Auslage über ausreichend Leistung um schweres Material und Werkzeug sicher zu befördern. Der MC-305 ist zudem sehr bedienerfreundlich und lässt sich feinfühlig und exakt von Jedermann bedienen.

Einfache Handhabung

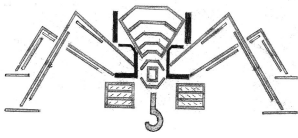
Symbolisierte Bedienungshebel ermöglichen die einfache Handhabung des Kranes. Das große LMB Display informiert im Detail über Last, Reichweite, Auslegerwinkel, Hakenhöhe etc. duell programmieren. Die zum Lieferumfang



und lässt sich individuell fernbedienen auf die Last.

Weitere, sinnvolle Einrichtungen

Die hydraulische Winde erlaubt ein schnelles Arbeiten ohne Last, als auch kontrolliertes, kraftvolles Heben. Auf Knopfdruck schwenkt der Haken automatisch in die Transportposition. Zwei Fahrgeschwindigkeiten ermöglichen einen schnellen Wechsel des Einsatzortes. Der Fahrersitz bietet eine gute Übersicht und Bedienbarkeit. Die hydraulischen Abstützung sind variabel verwendbar und werden über die LMB kontrolliert. Der Antrieb wird über einen leisen YANMAR Dieselmotor, oder optional durch einen zusätzlichen 380 V Elektromotor gewährleistet.



SPIDERCrane - SALLER -

Mini-Raupen-Krane
Teleskopstapler
Zweikreis-Glassauger
Scheibentransportwagen
24-STUNDEN-SERVICE

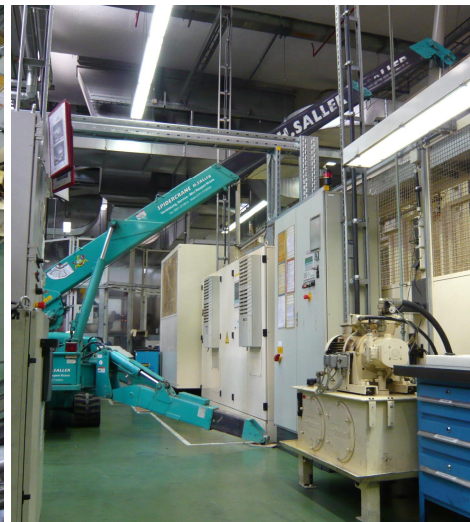
VERMIETUNG

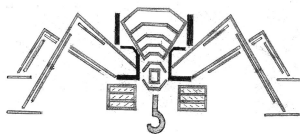
VERKAUF

REPARATUR

24-STUNDEN-SERVICE

MINIKRAN MAEDA MC-305 CRM-E





SPIDERCRANE - SALLER -

Mini-Raupen-Krane
Teleskopstapler
Zweikreis-Glassauger
Scheibentransportwagen
24-STUNDEN-SERVICE

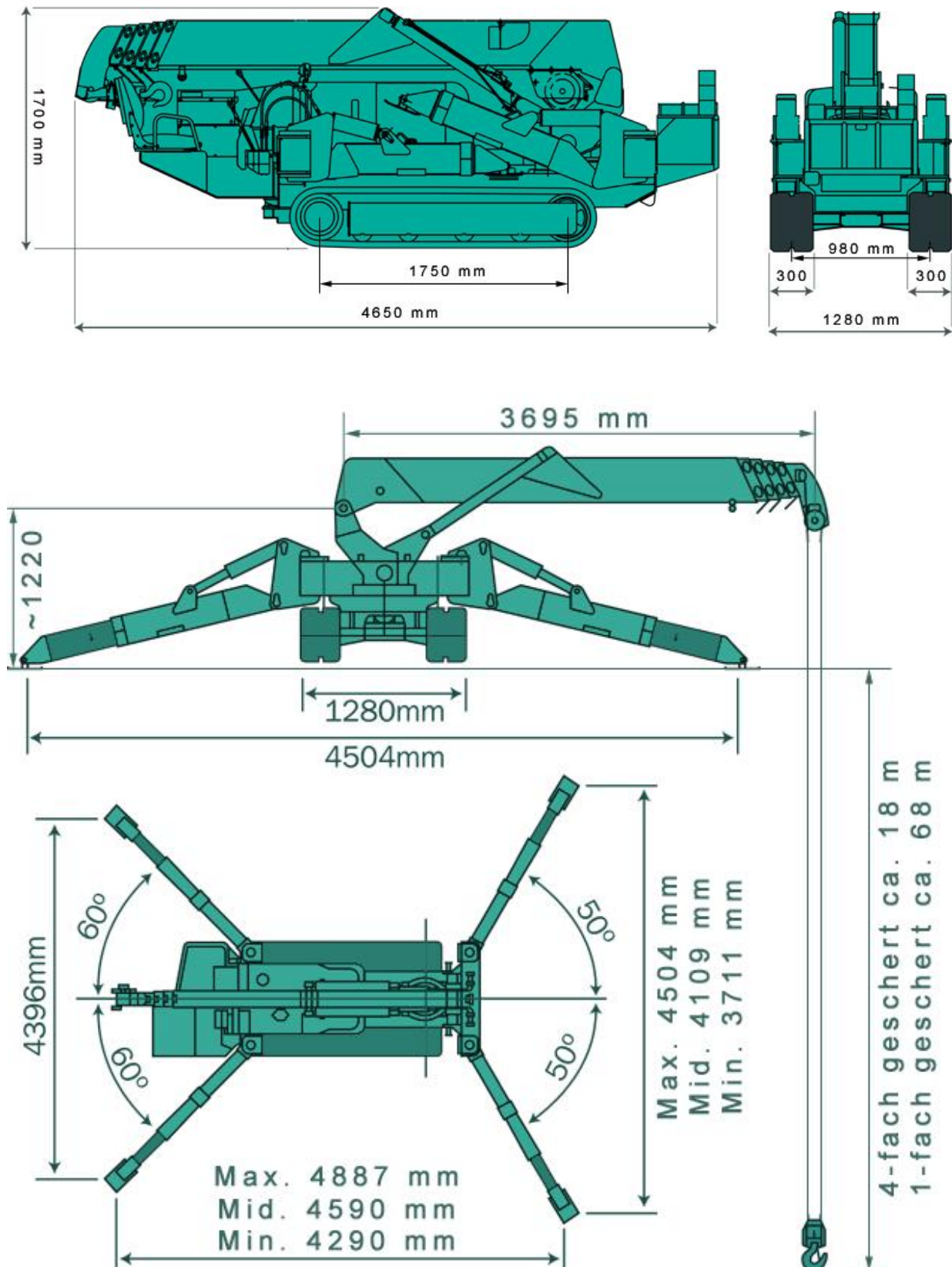
VERMIETUNG

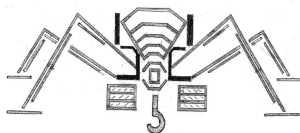
VERKAUF

REPARATUR

MINIKRAN MAEDA MC-305 CRM-E

Abmessungen





SPIDERCRANE - SALLER -

Mini-Raupen-Krane
Teleskopstapler
Zweikreis-Glassauger
Scheibentransportwagen
24-STUNDEN-SERVICE

VERMIETUNG

VERKAUF

REPARATUR

24-STUNDEN-SERVICE

MINIKRAN MAEDA MC-305 CRM-E

Technische Daten

Modell	MC-305 CRM-E
Tragkraft	2930 kg x 2,5 m
Max. Arbeitsbereich	12,16 m
Max. Hakenhöhe	ca. 12,66 m

Hubwerk	
Hakengeschwindigkeit	12,3 m/min (4-fach geschert)
Seilgeschwindigkeit	49,2 m/min (4. Lage)
Seiltyp	IWRC 6 x Ws ø 8 mm x 74 m
Bruchgrenze	42,4 kN (4320 kg)
Einzeltragkraft	12,8 kN (1312 kg)
Winde	Hydraulikmotor mit Planetengetriebe und federbelastete Haltebremse

Teleskopausleger	
Auslegerlänge	3,695 m - 12,485 m
Ausfahrgeschwindigkeit	8,79 m/26 sec.
Auslegertyp	5-teiliger Teleskopausleger in Kastenform
Teleskopiermethode	vollhydraulisch mit drei Zylinder und einem Flaschenzugsystem

Wippwerk	
Auslegerwinkel/Geschw.	0 - 80°/14,3 sec
Verstellung	zwei doppelwirkende Hydraulikzylinder

Drehwerk	
Drehwinkel/Geschw.	360° endlos/2,3 min ⁻¹
Drehwerk	Hydraulikmotor mit selbsthemmendem Getriebe

Abstützungen	hydraulisch
---------------------	-------------

Fahrwerk	
Antrieb	hydrostatisch, zwei Geschwindigkeiten (vorwärts und rückwärts)
Fahrgeschwindigkeit	0 - 3,0 km/h
Steigfähigkeit	23,5° (45 %)
Laufwerkslänge	1750 mm
Bodendruck	0,36 kg/cm ²
Kettenbreite	300 mm

Antriebsmotor	
Modell	YANMAR 3TNE74-MB1
Leistung	14,0 kW (19 PS)/2350 min ⁻¹
Anlasser	Elektrostart
Treibstoff	Diesel
Tankfassungsvermögen	37 l
Elektromotor	gebläsegekühlter Elektromotor
Leistung	5,5 kW
Anschluss	380 V, 16 A

Abmessungen (mm)	
L x B x H	4115 x 1280 x 1695

Eigengewicht	4040 kg mit Elektroaggregat
---------------------	-----------------------------

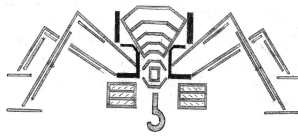
Sicherheitssystem	Lastmomentbegrenzung, Auslegerwinkel- und Lastanzeige, hydraulische Sicherheits- und Sperrventile, automatische hydraulische Bremse für Winde, selbsthemmende Bremse für Drehmotor, Hubendschalter und Senkendschalter Hubwinde
--------------------------	---

Standardzubehör	15 m Kabelfernbedienung, Betriebsstundenzähler, Arbeitsscheinwerfer (zwei Stück)
------------------------	--

Optional	Non-Marking-Gummiketten
-----------------	-------------------------

Kranhaken			
Scherung	Gewicht	Tragkraft	Bemerkungen
4-fach	30 kg	2900 kg	Standard
2-fach	28 kg	1465 kg	Optional
einfach	17,4 kg	730 kg	Optional

Technische Änderungen vorbehalten!



SPIDERCRANE - SALLER -

Mini-Raupen-Krane
Teleskopstapler
Zweikreis-Glassauger
Scheibentransportwagen
24-STUNDEN-SERVICE
Traglasttabelle (kg)

VERMIETUNG

VERKAUF

REPARATUR

24-STUNDEN-SERVICE

MAXIMALE STUETZBEINPOSITION				
Arbeitsradius (m)	Auslegerlänge 5,945 m	Auslegerlänge 8,145 m	Auslegerlänge 10,315 m	Auslegerlänge 12,485 m
< 2,5	2980			
2,7		2270		
3,0	2390	2120		
3,5	1990	1680		
4,0	1710	1440	1080	
4,5	1490	1260	985	
< 4,5				790
5,0	1340	1110	880	660
5,5		990		
5,62	1160			
6,0		880	770	520
7,0		730	670	430
7,82		630		
8			570	380
9			500	340
10			435	310
11				280
12,16				260
MITTLERE STUETZBEINPOSITION				
Arbeitsradius (m)	Auslegerlänge 5,945 m	Auslegerlänge 8,145 m	Auslegerlänge 10,315 m	Auslegerlänge 12,485 m
< 2,5	2980			
2,7		2270		
3,0	2390	2090		
3,5	1960	1680		
4,0	1680	1420	1060	
4,5	1380	1240	950	
< 4,5				780
5,0	1140	1070	860	650
5,5		950		
5,62	950			
6,0		800	750	500
7,0		610	630	410
7,82		520		
8			490	360
9			410	320
10			350	290
11				260
12,16				250
MINIMALE STUETZBEINPOSITION				
Arbeitsradius (m)	Auslegerlänge 5,945 m	Auslegerlänge 8,145 m	Auslegerlänge 10,315 m	Auslegerlänge 12,485 m
< 2,5	2980			
2,7		2270		
3,0	2350	2090		
3,5	1800	1680		
4,0	1430	1370	1060	
4,5	1140	1120	950	
< 4,5				780
5,0	950	910	860	650
5,5		790		
5,62	790			
6,0		670	680	500
7,0		510	530	410
7,82		430		
8			420	360
9			340	320
10			300	290
11				240
12,16				210