

# **SPIDERCrane - H. Saller**

Die Neue Dimension des Hebens,  
egal ob im Innen- od. Außenbereich.

CRAWLER CRANE mit  
Diesel / Elektro 525.6 - 6 S Jib



[www.spidercrane.de](http://www.spidercrane.de)

# TECHNISCHE DATEN

## WAGON

Aufbau der Einbaugehäuse-Rahmen für die beste Torsionssteifigkeit.  
 4 Stabilisatorarme mit hydraulischer Verlängerung Teleskop doppelte Erweiterung, No. 4 hydraulischer Zylinder-Down-Teleskop mit Flanschventile gekreuzt.  
 Stahlraupen mit der Möglichkeit, mehr als aufgeschraubt Sohlen in vulkanisierten Gummi.  
 Hydraulikmotoren für den Start- und Lenkung, mit negative Bremse.

## MOTOR

Hatz 4-Zylinder-Turbodiesel Intercooler, Leistung 55 kW, das maximale Drehmoment 240 Nm 1600 min. Emissionen nach stage 3b. Kraftstofftank, elektronische Steuerung.

## BATTERIE

2 mal 12 V, die in Reihe geschaltet, 100 ah wartungsfrei.

## HYDRAULIK ANLAGE

Danfoss Proportionalmultifunktions ausgeglichen, Hydraulik-Kolbenpumpen, Kühlkörper mit Magnetventil.

## ARM

2 Gelenke mit Kniehebelsystem, mit Überlauf von 15 ° auf dem zweite Arm.  
 Doppeltwirkend Hydraulikzylinder mit Hydro angetriebene Sicherungsventile.  
 ZweiteHydraulische Teleskopbar Arm, mit Hilfe von Buchsen mit sequentieller Ventile, und Hubende Stoßdämpfer.  
 Umdrehungsgrupe auf Drehekranssysteme montiert, und Getriebemotor mit negativer Bremse. Gesenkte Hacken und Kasserolle

## FUNKSTEUERUNG

Scanreco für alle Funktionen des Arms, den Stabilisatoren und den Vorschub des Wagens.

## AUTOMATISCHE STABILITÄTSKONTROLLE IN JEDER KONFIGURATION DER STABILISIERUNG

## AUTOMATISCHE STEUERUNG DES LAST

## DIE LAST IN BEZUG AUF DIE STABILITÄT BERECHNET

## MAXIMALE STEIGUNG VON 35% RAUPEN

## WINDE\*

Unter dem zweiten arm installiert ist, können sie ihren arm mit seilumlenkung kopfscheiben und vollständig installiert verbiegen

## JIB\*

Gelenkarm in verschiedenen längen in form gefaltet

## BALLAST\*

Automatischer erkennung der systemstabilität

## MANUELLE VERLENGERUNGEN\*

Für den basisarm und die für dden jib

## ABNEHMBARER ARBEITSKORB\*

## ELEKTROMOTOR\*

mit Hydraulikpumpe 400 Volt AC für den Einsatz in geschlossenen Räumen

## ARBEITSLICHT\*

## UNTERSTUETZENPLATTEN\*

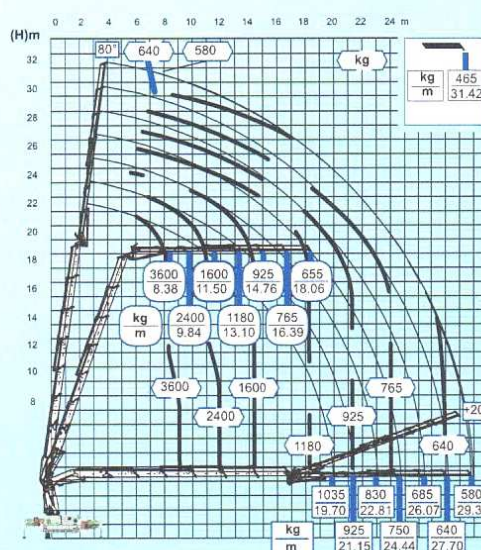
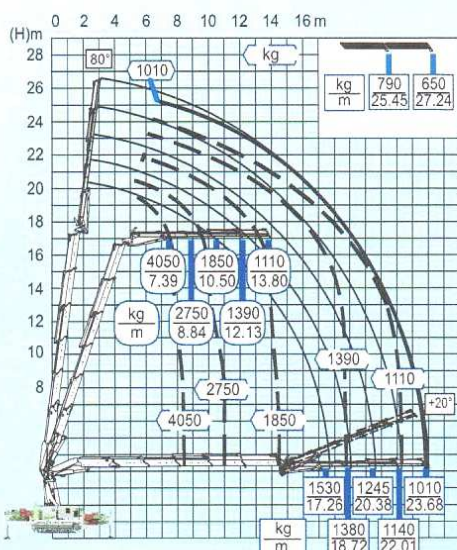
übergroßen Kunststoffmaterial

## WERKZEUGKASTEN\*

\* (Optionals)

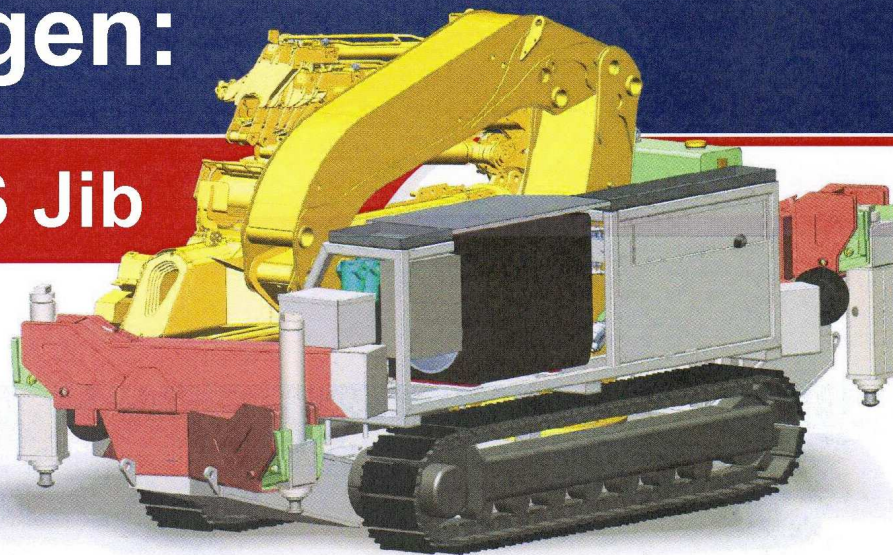
CWE 525.5 + JIB 45

CWE 525.6 + JIB 65

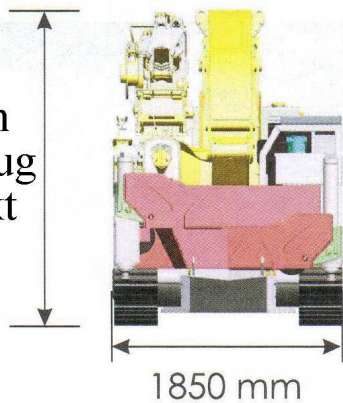


# Abmessungen:

## CC 525.6 - 6 S Jib

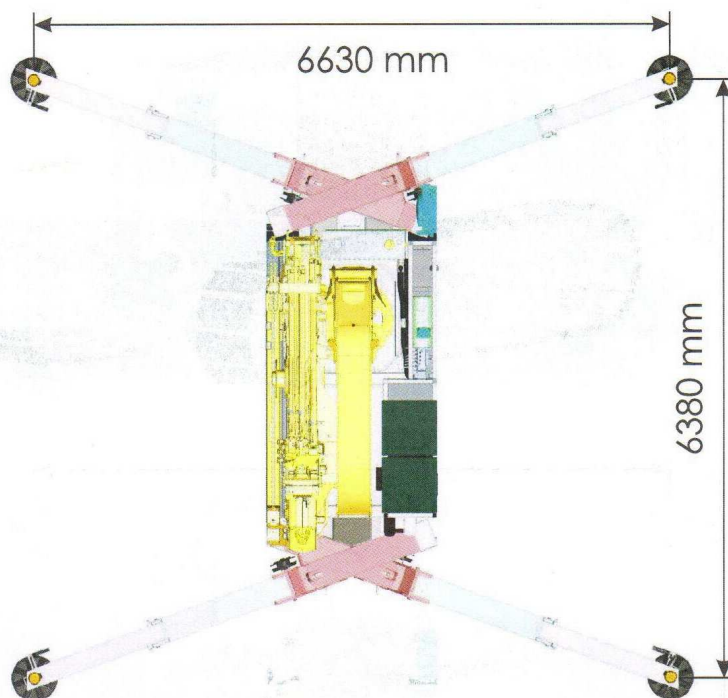


2615 mm  
\* Fahrzeug abgesenkt



1850 mm

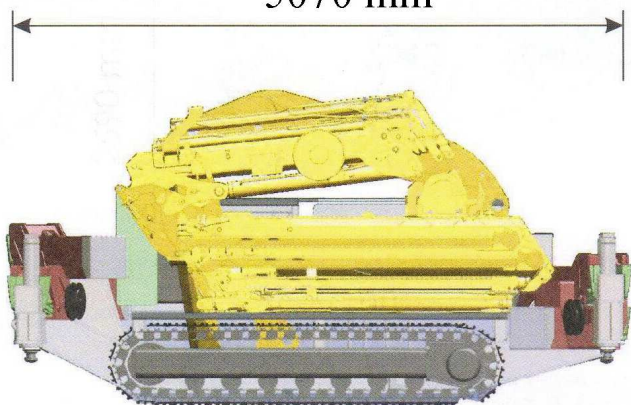
6630 mm



6380 mm

\* nur mit 5-fach Teleskop und ohne Jib

5070 mm

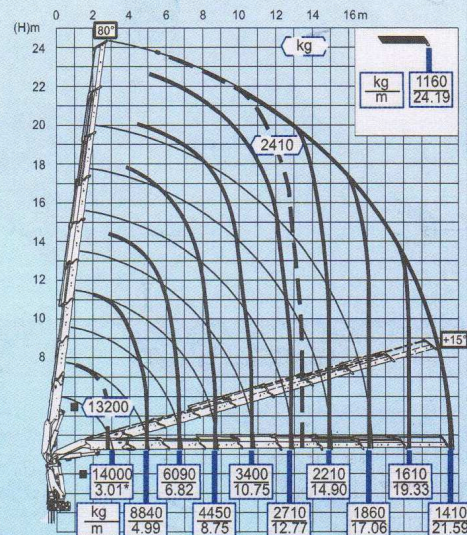
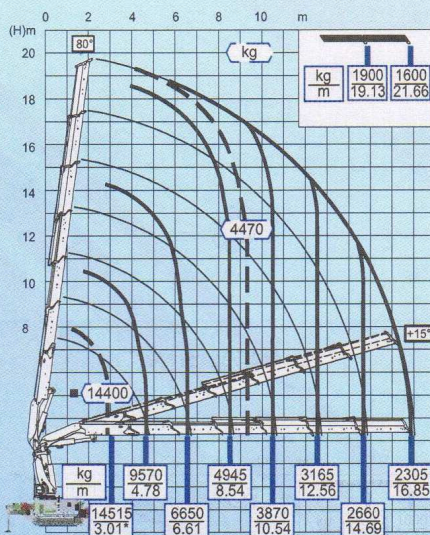
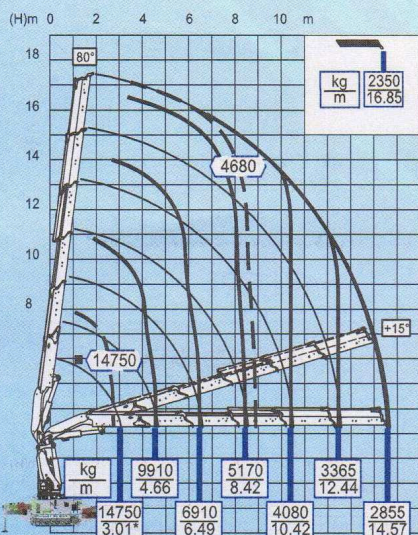


4970 mm

CWE 525.5

CWE 525.6

CWE 525.8





**CC 525.6 - 6 S Jib**

**SPIDERCRANE - H. Saller**



Die NEUE Dimension des Hebens:

- 1,85 m Breite; 5,07 m Länge; 2.61 m Höhe,  
ein Gewicht von ca. 15 to (je nach Ausstattung)

mit No marking Ketten und 380 V / 32 Amp. Elektroantrieb

Traglasten: - 2.855 kg auf 14,57 m; - 2.305 kg auf 16,85 m  
- 580 kg auf 29,37 m mit 6-fach Jib

Multivariable Abstützbreiten:

- variabel von 1,85 m bis 6,63 m !

**Einfachster weltweiter Versand im 6 m Standard HC Container-  
Einfach reinfahren, Tür zu und versenden !!**