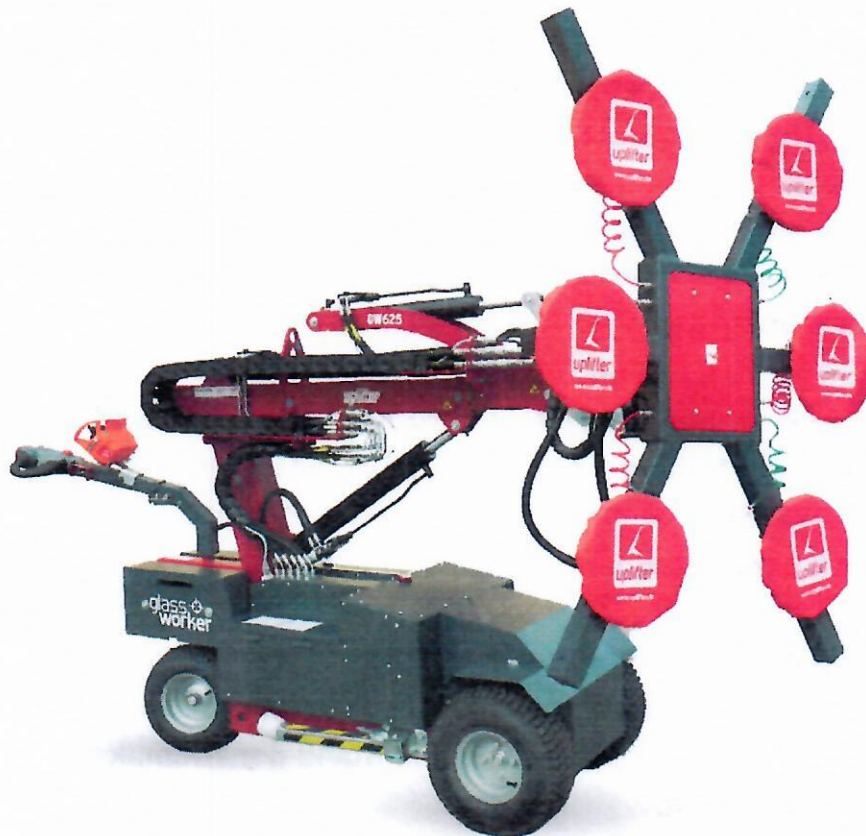


# Glassworker GW625

## Betriebsanleitung



Lesen Sie diese Betriebsanleitung, bevor Sie den Glassworker GW 625 benutzen.

Bewahren Sie diese an einem sicheren Ort auf.

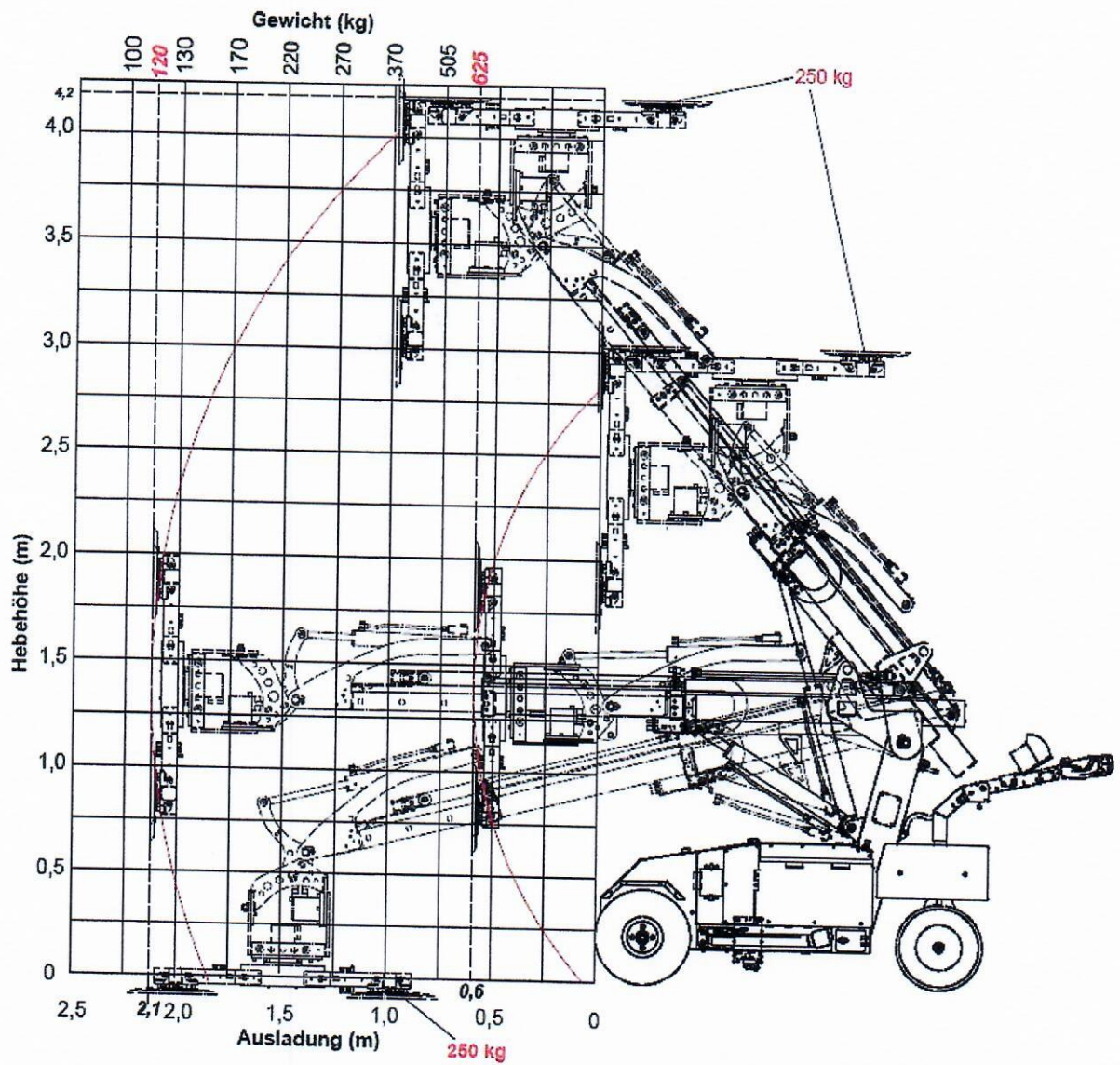
MiniRaupenKrane - Glassauger - AutoKrane

# SALLER

Telestapler - Arbeitsbühnen - Montagen

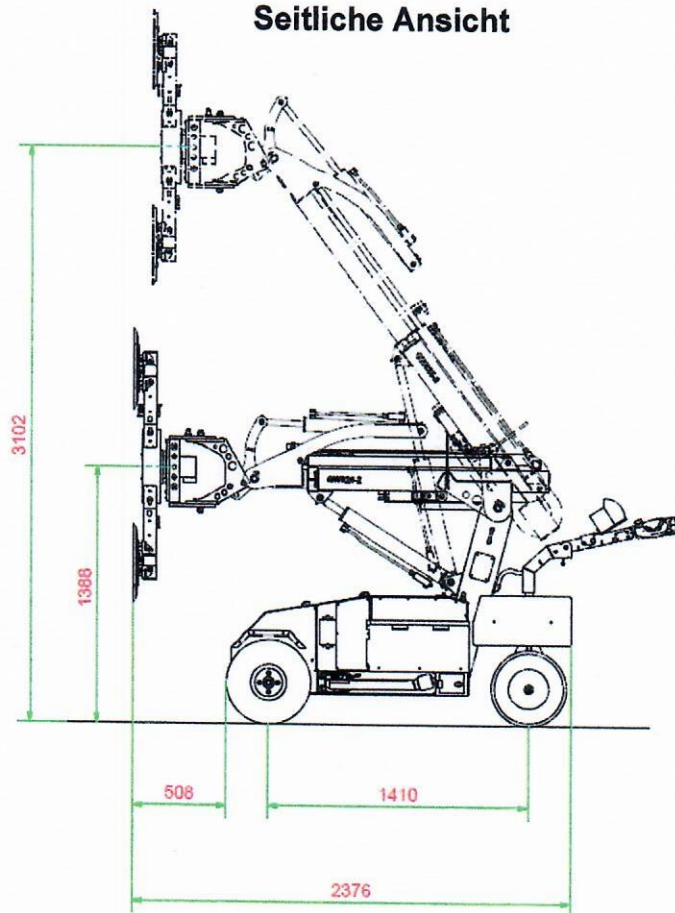
Tel. 0170/5272622

## 2.3 Traglasttabelle – Vakuumsauganlage



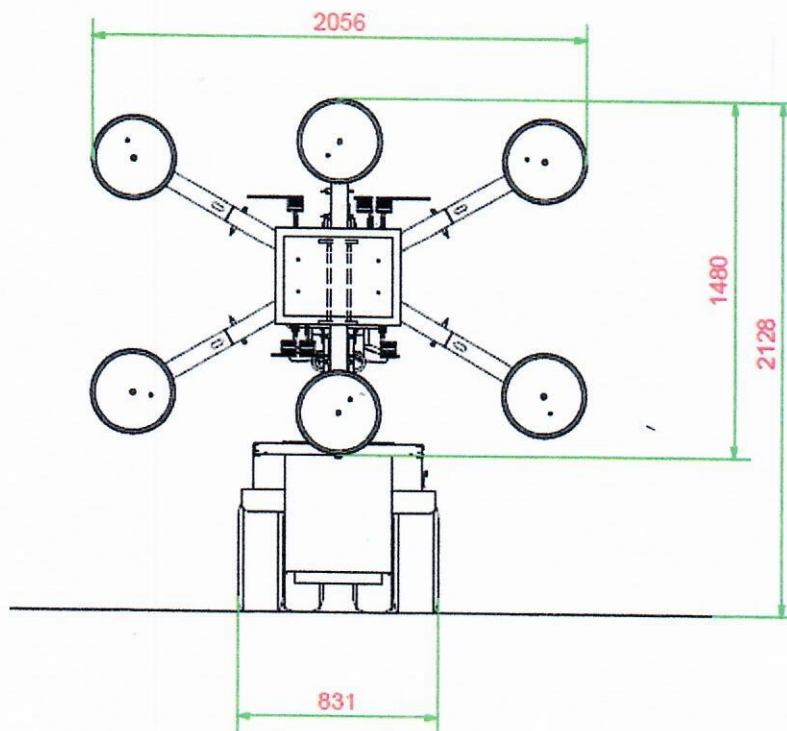
Traglasttabellen Zubehör siehe Punkt 6.1.2 und 6.2.2

### Seitliche Ansicht



### Frontansicht

(ohne ausgefahrene Seitenstützen)



## 2.2 Technische Daten\*\*

Gesamtgewicht	1035-1060kg
Kontergewichte	16 x 18,75 kg (Gesamt 300kg)
Leergewicht ohne Kontergewichte	735 kg
Max. Tragkraft	625 kg*
Kippen der Sauganlage bei waagerechtem Hebearm	95° nach vorne/ 45° nach hinten
Seitenverschiebung	+/- 50 mm direkt an der Sauganlage
Betriebsdauer	Ca. 6- 8 Stunden je nach Anwendung
Ladestrom / Netzspannung	230 Volt / 50 Hz
Ladezeit	Ca. 10 Stunden
Batterien	2x 12V/ 167Ah
Antriebseinheit (Frontantrieb)	24V / 2000 Watt
Saugteller	6 x Ø 350 mm
Temperatur-Einsatzbereich	0°C bis 40 °C
Maximale Plattengröße	3m x 2,5m

\* Die Traglasten beziehen sich auf ein Vakuum von -0,65 bar, alle Saugplatten sind vom Werkstück belegt.

\*\* Die Technischen Daten haben Gültigkeit bis zu einer Höhe von 800m über NN.